

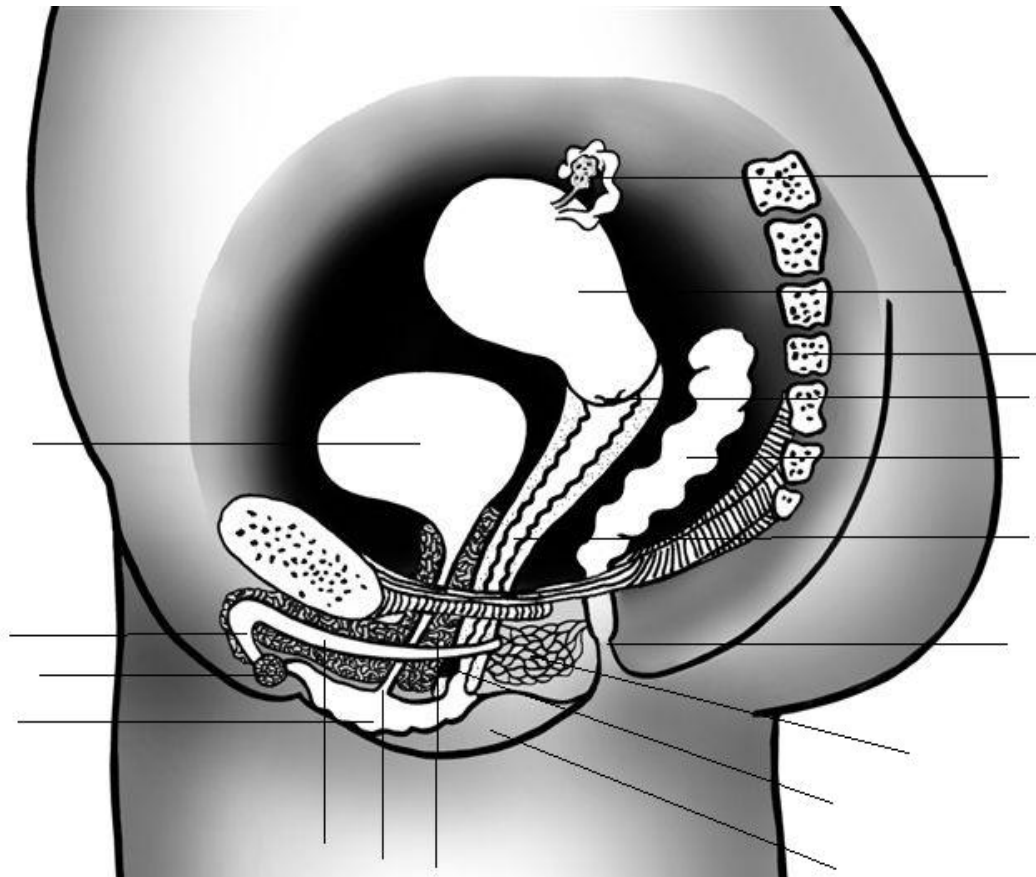
Theoretische Prüfung zur AnandaWave®-Tantramassage Profi-Ausbildung 2011, Level 1:

Datum: 09. Dezember 2012

Name:

1 Fragen zur weiblichen Sexualität:

1.1 Bitte beschrifte die anatomische Darstellung mit der deutschen Bezeichnung:



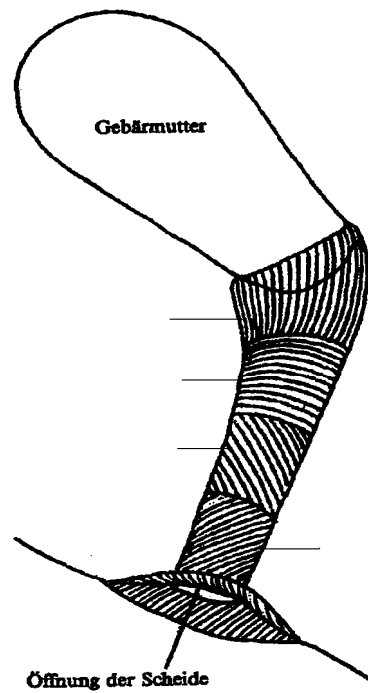
1.2 Welche Informationen sind für eine Frau im Begrüßungsgespräch wichtig?

1.3 Wie unterstütze ich die Erregung einer Frau? Beschreibe dies möglichst genau.

1.4 Benenne die vier Teile der Klitoris mit Angaben der ungefähren Durchschnittsgröße.

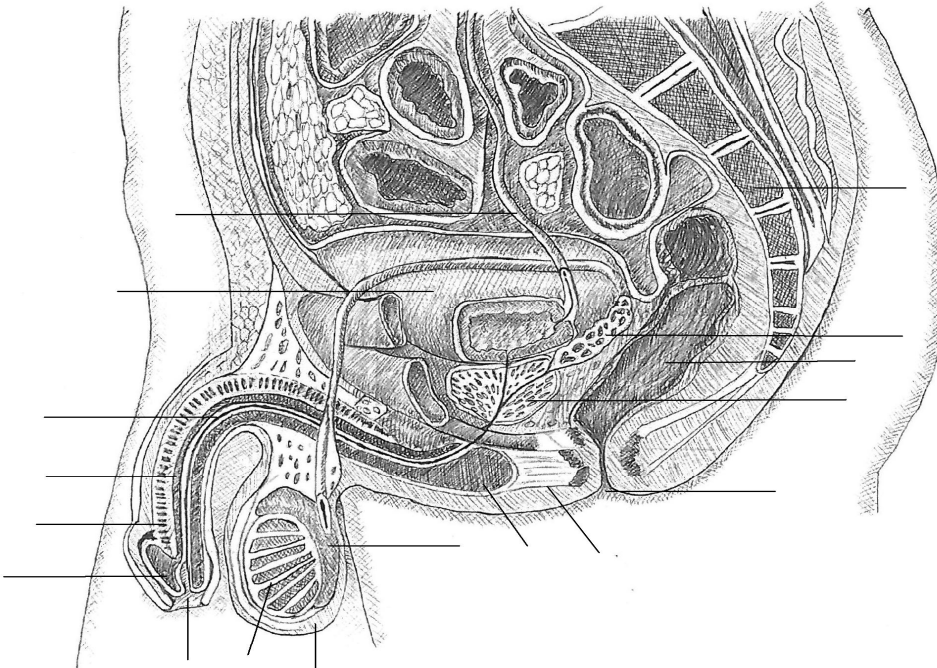
1.5 Benenne die einzelnen Schritte von „Die Perle anregen“ und beschreibe diese möglichst genau

1.6 Benenne die Reflexzonen der Yoni.



2 Fragen zur männlichen Sexualität:

2.1 Bitte beschrifte die anatomische Darstellung mit der deutschen Bezeichnung:



2.2 Während der Lingam-Massage steigert sich die Erregung des Empfängers bis zum Orgasmus.

A) Woran erkennst du seine Erregung, was genau passiert in seinem Körper? B) Wie kannst du ihn am Besten in seiner Erregung begleiten? Beschreibe all dies möglichst anschaulich und praktisch.

2.3 Beschreibe kurz und anschaulich den Unterschied zwischen Ejakulation und Orgasmus beim Mann.

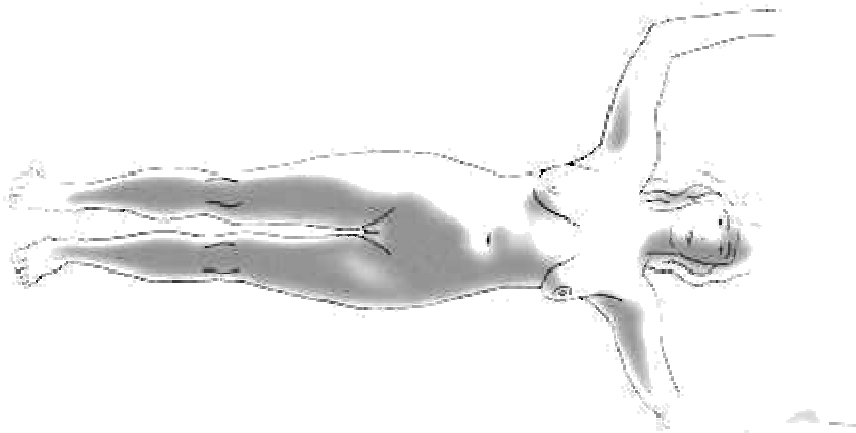
2.4 Welche Informationen sind für einen Mann im Begrüßungsgespräch wichtig, der eine ausführliche Anal- und Prostata-Massage wünscht?

3 Energetische Fragen

3.1 Der/Die MasseurIn sitzt am Kopfende und massiert die Vorderseite der empfangenden Frau bis runter zu den Füßen, wieder hinauf zum Kopf, die Arme entlang, über die Körpermitte etc. etc. Zeichne den Verlauf der Massage unter Angabe von Yin und Yang in die Zeichnung.

Yangstriche mit durchgezogenem Pfeil: _____ →

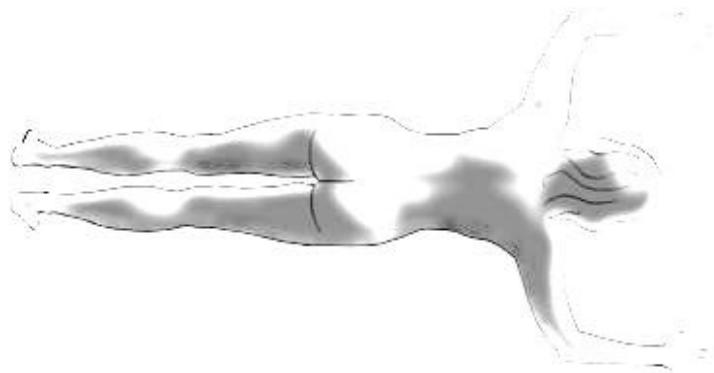
Yinstriche mit gestricheltem Pfeil: ----- →



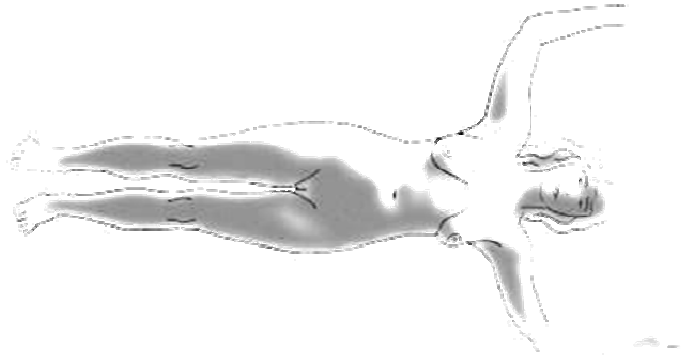
3.2 Der/Die MasseurIn sitzt am Kopfende und massiert die Rückseite der empfangenden Frau bis runter zu den Füßen, wieder hoch zum Kopf, die Arme entlang etc.

Yangstriche mit durchgezogenem Pfeil: _____ →

Yinstriche mit gestricheltem Pfeil: ----- →



3.3 Der/Die MasseurIn sitzt links (von der empfangenen Person betrachtet) auf Hüfthöhe neben der empfangenden Frau und massiert Bauch und Brüste. Zeichne die Massagerichtung ein (ohne Yin und Yang- Angaben).



3.4 Haben diese Begriffe Yin- oder Yang-Qualitäten?

Sonne -
männlich-
Kälte-
Aggression-

laut-
Tod-
Feuchtigkeit-
Bewusstes-

Aktivität-
Ausatmung-
Nahrungsaufnahme-
Kontraktion-

4 Fragen zur Tantramassage

4.1 Nenne mir fünf Aspekte welche den Ausdruck/die Atmosphäre von Sinnlichkeit und Erotik in der Tantramassage unterstützt.

4.2 Nenne drei wesentliche Aspekte, warum wir uns in der erotischen Massage auf Tantra beziehen.

4.3 Was ist beim Geben einer Yoni-Massage besonders wichtig?

- 4.4** Während der Anal- und Prostata-Massage stellst du fest, dass die Rosette sehr verspannt ist, was kannst du tun?
- 4.5** Hygiene: Nenne drei Erreger, durch die eine sexuell übertragbare Krankheit verursacht werden kann und wie zeigt sich die Infektion?
- 4.6** Wann ist es sinnvoll Venylhandschuhe in der Massage zu tragen?



Auf das dieser Hut die richtigen Antworten für euch hervorzaubert. Viel Vergnügen beim Beantworten all dieser Fragen wünschen euch